

ライフスタイルを彩る

Re'tter

レター

vol.08 Jan.2026



かねたや

Since 1954

かねたにゃん

かねたにゃんは、かねたやの創業からずっとお客様と家具を見守ってきたかねたやの一員です。この度、創業70周年を記念して【CMO(チーフマツタリオフィサー)】に就任しました♪

まったりしているね!とよく言われますが、のんびりはしているけれどここぞと言う時は頼れるやつです。落花生を食べると急に饒舌になって家具・インテリアについて熱く語り始めます。

プロフィール

性別	秘密
趣味	お家でごろごろすること
好きな食べ物	落花生(変身するキーになる)
特技	招き猫のモノマネ
性格	猫らしく好奇心旺盛だけど、のんびりしておちょこちょい。



CHIGUSA AIHARA
アイハラ チグサ

東京在住。グラフィックデザインの勉強をしたのち、公募展でのファイナリスト選出をきっかけにイラストレーターとして活動を開始。水彩やアクリル、コラーージュした紙などを使い、夢の中や童話のようなあやうでない不思議な世界を表現する。どこかシュールで愛らしく、独自のスタイルが光るイラストはStarbucksやMelvita、日清製粉などをはじめ、ミュージッククリップアプリ「FIMMIGRM」のキャラクターから商業施設の広告や雑誌まで、幅広く起用され続けている。」



かねたにゃんと
ぴーまろ

かねたや初のキャラクターとして満を持して登場
かねたにゃんは、猫をモチーフにしたキャラクターです。猫には「守り猫」や「ウイスキーキャット」のように家を守ってくれる存在としてのイメージや、「招き猫」のように縁起の良い象徴として親しまれてきました。また、自立心が強く賢い一方で、マイペースでどこか憎めないかわいらしさも、猫ならではの魅力です。私たちは「くらしすてき Solution」をビジョンに掲げ、お客様それぞれのライフスタイルに寄り添った暮らしの提案をお届けする企業として活動しています。その想いを体現する存在として、猫の持つイメージが私たちのキャラクターにぴったりであると考え、「かねたにゃん」を採用いたしました。

デザイナーとの出会い

今回のキャラクターデザインは、イラストレーターの「アイハラチグサさん」によるものです。スターバックスや日清製粉などをはじめ、キャラクターデザインから商業施設の広告、雑誌のイラストまで、幅広い分野で活躍されているデザイナーです。

アイハラさんのどこかシュールで愛らしく、独自のスタイルに一目惚れし、ぜひお願いしたいとご依頼させていただきました。

70th



私たちは常に「お客様の暮らしのそばにいる存在」でありたいと願っています。

代表取締役社長 四谷正明

新年のご挨拶

新年あけましておめでとうございます。旧年中はかねたやをご利用いただき誠にありがとうございました。心より御礼申し上げます。

昨年、当社は創業70周年という節目を迎えました。

70年もの間、お客様の暮らしに寄り添い続けることができたのは、ひとえに皆さまの温かいご支持のおかげです。改めて深く感謝申し上げます。

節目の年を終えたいま、私たちは次の100周年に向けてまた新しい一歩を踏み出そうとしています。

かねたやが届けたい価値

私たちがかねたやが大切にしているのは、「家具インテリアを通じて、お客様の毎日をより豊かにすること」です。

我々の扱う家具インテリアは、ただのモノではなく、ご家族との時間、暮らしの快適さ、毎日の気持ちのゆとりをつくる大切な存在です。

家具を検討される時期は新居への引っ越し、お子さまの成長などライフスタイル・ライフステージの変化をはじめ、より快適な暮らしへのアップデートなどさまざまです。そのひとつひとつの場面に寄り添い、お客様の「これからの暮らし」がもっと楽しくなるご提案をお届けしてまいります。

100周年に向けたこれからの挑戦

次の30年、かねたやはこれまで以上に、「選びやすく」「相談しやすく」「安心して頼れる」インテリアショップを目指してまいります。

店舗においては時代やニーズに合わせた魅力向上を追求し、新しいタイプの売り場づくりにも挑戦します。また、弊社看板イベントでもある日本最大級の家具イベント、「家具メッセパザール」のさらなる進化にも取り組んでいきます。サービ

ス面ではSNS・オンラインストアなど、デジタルを活かしたより便利なサービスの提供と長く使える品質・環境に配慮した商品の強化を推進していきます。

こうした取り組みを通じて、お客様の生活に本当に役立つ家具インテリアをお届け続ける企業として成長していきます。

最後に―感謝を込めて

70年続けてこられたことを誇りに思いながら、私たちは常に「お客様の暮らしのそばにいる存在」でありたいと願っています。

これからもかねたやがあることで、暮らしが少し楽しく、少し豊かになる。そんな価値をお届けできるよう、社員一同力を尽くしてまいります。

本年が皆さまにとって実り多き一年となりますよう心よりお祈り申し上げます。今後とも変わらぬご愛顧のほどよろしくお願い申し上げます。

過去の自分と向き合った夏の出来事、 インテリアとの関係

2020年の夏、私は無我夢中で家を片付けていました。

その時の仕事はフルタイムの会社員。いつも時間に追われていましたが、整理収納の講座を受けたばかりで「自分の家を心地よい空間にしたい」とそんな一心で整理をしていました。

インテリアが大好きだったけど部屋が自分の好きなようにできない。そこに悩みを抱え、いつしかコンプレックスに変わってしまいました。

そこでまずは家の中を片付けようと、仕事以外の時間をすべて使って、ひたすら家の中を整理していった2020年の夏。

整理とは「モノを分別し、不必要なものを手放すこと」で、私はこの夏、初めて整理という言葉の意味を知りました。実家も、一人暮らしをしてからも、そして今のパートナーと一緒に暮らしてからも、私はたくさんのモノを持って引越しを繰り返していました。そこになんの疑問もなく、使えるモノはすべて持って生きていく、それが当たり前だと思っていました。Tシャツは700枚、靴は50足、使ったこともない鍋が15個、私の家の中はたくさん、そして好きでもないモノに溢れていて、家を心地良いと思ったことは一度もありませんでした。

インテリアが好きなのに自分の家では実現できない

選択の仕方など、モノの整理をしている2ヶ月間で人生を振り返っていました。

整理を始めてから2ヶ月経った真夏の夜、玄関の靴のケアキットを整理しているときに、「あれ？ここが終わったから家の中すべて整理し終わるなあ」と気づき、そこからはなぜか涙が溢れてしまい、1時間ぐらい泣きながら玄関の整理をしていました。

終わった後、びっくりするぐらい気持ちがすっきりと晴れ渡っていて、生まれ変わったような気持ち。人生で一度も感じたことのない気持ちが訪れました。

家の中のモノがすっきりしたことはもちろん、これから自分はどうやって生きていきたいか、どんなことが好きなのか、誰が大事なのか、初めて腑に落ちた瞬間でした。私はこの日のこの瞬間のことを忘れません。

30年以上誰にも話していなかった自身のセクシャリティのこと、男2人暮らしをしていることを母にも弟にも話していなくて、家を買ったことさえ内緒にしていました。

他人からどう思われるかを気にして生きてきた人生、そうではなく自分がどういう風に歩んでいきたいか、自分がどんな人生を送りたいか、そこを優先できるように生まれ変わった気がしています。

その経験からインテリアに関しての考え方も変わっていききました。自分の本当に好きな家具を選ぶ。試す。触れる。今の自分の気持ちを大事にする。片付けとインテリアは私の中ではびったり寄り添って存在しているものだったのです。

インテリアショップには定期的に足を運び「今の自分の好き」を発見できるようにしています。1年前の自分と今の自分は違う、日によっても変わるかもしれません。それを発見できた時、この家具。このインテリア雑誌

など諦めている気持ち。そんな30数年を過ごしていたのです。

これは私の人生に必要なのか、本当に使いたいののか、使い心地が気に入っているのか、使っていないけど大事なモノなのか、そんなことをひたすら自問自答しながら、自分の頭そして手のひらの感覚、自分の感情を頼りに、

Living and interior

家にあるすべてのモノと向き合っていました。モノと向き合うことは「過去の自分」と向き合うことでした。これを買ったときこんな気持ちだった、これをいただいたとき嬉しかった、これはもう私の人生には必要ないかもしれない、なんでこんなに買ってしまったのだろうか？などと過去の自分の行動や考え方、人生の



貨と共に暮らしたい、となることに気づきました。インテリアは自分の心を写す鏡。明るい気持ちになりたい時に、ふと目に止まるのは明るい色のソファ、フラワーベース、照明。それらは自分の心、人生をきらきらと輝かせてくれます。今おうちのことで悩んでいる人も、人生で何か悩みを抱えている人も、目の前にどのような家の景色が見えていくでしょうか？モノと向き合い、家を心地よい空間にしていって自分はどういう方向に進みたいかわかってくると思います。自分の好きなインテリアであたたかく彩りのある暮らしを作るお手伝いをこれからもしていきます。



ひでまる(本名:安藤秀通)
ルームスタイリスト・整理収納アドバイザー

2021年より「ひでまる」として東京都杉並区にある築35年リノベーションでの同業パートナーとの2人暮らしをSNS中心に発信。デイズニーストアや美術館水族館ミュージアムショップにて、8年間ビジュアルマーチャンダイジングを学んだ経験を生かしたルームスタイリングは数カ月先まで予約が埋まるほど。整理収納やインテリアのルールを伝える自宅でのルームツアーセミナー開催。また全国12名のメンバーと一緒に「teamひでまる」を立ち上げ、お片づけやインテリアの訪問&オンラインサポートを実施中。ほか企業依頼(KEA、無印良品など)の整理収納セミナーやコラムの執筆など多方面で活動中。NHK WORLD JAPANにて並木と人を密着取材した番組が世界52カ国で配信。著書「47㎡、2人暮らし 大好きだけが全部屋作り」(小学館)。

目利き

かねたや家具店のバイヤーがセレクトした
おすすめアイテムをご紹介します。

Reed Diffuser

～上質な“香り”で空間に“彩り”を～

バイヤー/長峰亮幸

一日の終わりに疲れを癒してくれる香り。ゆったりオフの日に元気を取り戻してくれる香り。気持ちしがらぐ。ホッとする。あなたのお気に入りの“香り”はどれですか？

～HPシリーズ～ 植物の恵みから生まれた優しいフレグランス
～エシカシリーズ～ 日常に溶け込むウッドスタンド。環境にも配慮した新しいカタチ
～ARTLAB.コレクションシリーズ～ 暮らしに寄り添いながらホッと安らぐシンプルな香り
今回は、リードディフューザーをご紹介します。

気分をリフレッシュしたい、そんな時にはHPシリーズの「カモミール&レモン」や「ローズマリー&セージ」などのハーブ系の香りがオススメです。まるで摘みたてのような、植物本来のフレッシュな香りをお楽しみいただけます。
オフの日のにんびり過ごしたい、そんな時にはエシカシリーズの「アフタヌーンモーメント」がオススメです。ブラックカレントやパーナッブルの甘酸っぱい香りを濃厚なムスクの香りでご包み込んだどこか懐かしい落ち着いた香り。
おやすみ前のリラックスタイムには ARTLAB.Cの「ディープブルー」がオススメです。深みのある海の青をイメージして作られた、一日の疲れを癒してくれる優しい香り。香りには様々なカタチがあり、楽しみ方があります。
気分やコンディションにあわせて香りを選び、彩りのある心地よい毎日を。



HPリードディフューザー90
オレンジ&ジャスミン、カモミール&レモン、
ローズマリー&セージ、ベルガモット&ローズ
¥2,420-(税込み)



ARTLAB. コレクション
リード
ディフューザー
ディープブルー、ムスクサボン、
フレッシュグリーン、
ホワイトアーク
¥4,180-(税込み)



エシカ リードディフューザー
モーニングサンライト、
アフタヌーンモーメント、
サンセットシャドウ、
ミッドナイトリラックス
¥3,850-(税込み)

円形ラグ

～いつものお部屋にちょっとしたアクセント～

バイヤー/内藤紫保

今回ご紹介するのは根強い人気の丸いフォルムの円形ラグです。「ラグ」と聞く四角形のラグをイメージされる方が多いのではないのでしょうか。四角形の方がサイズもデザインも豊富にありますが、実は円形ラグもおしゃれインテリアとして注目されています。丸くてかわいい円形ラグは角や直線がなく圧迫感を感じにくいので、お部屋の雰囲気や優しい印象にしてくれます。また角がないため省スペースでお部屋の大きさを問わず取り入れやすく、お部屋のイメージチェンジにも活躍してくれます。そこで今回は「ラグナ」と「プロント」をご紹介します。

伝統的なオリエンタルデザインをウィルトン織では珍しい爽やかな水色で表現した「ラグナ」。クラシックなデザインながらもモチーフの入り方やブルー×アイボリーを基調としたカラーバランスは今風のインテリアにもマッチします。人気のシリーズに新たに160円形と200円形が仲間入りし、サイズ展開は全部で9サイズ。軽やかな手触りで遊び毛が少なく、掃除機もかけやすいのでお手入れも簡単です。

次は伸びやかな草花を優雅に配したボタニカルデザインラグの「プロント」。50万ノットの確かな織りのラグは豊かな踏み心地で柄の一部にカービング加工を施すことで、柄行に立体感と動きのある表情を演出します。120円形、160円形、200円形のバリエーションがあり、お部屋のサイズに合わせてワンランク上のコーディネートとして使ってみてはいかがでしょうか。



ラグナ
アイボリー・
ライトブルー
160円形 ¥19,800
200円形 ¥31,800



プロント
グレー・ベージュ
120円形 ¥19,800
160円形 ¥36,800
200円形 ¥56,800



フロートテレビボード



テレビを設置

リビング
すっきり

部屋をステキに魅せる

テレビボードを考えてみよう

部屋をステキに魅せる工夫として、今回は「フロートテレビボード」をご紹介します。写真のように床に置かず壁に固定することで、床面が広く見え空間に開放感が生まれます。奥行きは約40cm程ですが、家具が浮いていることで生まれる“違和感”が空間を際立たせます。テレビボードは視線が集まる場所になるため、このエリアを美しく整えることは、部屋全体の印象を左右する重要なポイントになります。

我が家でも取り付けられる？
すべての壁に設置できるわけではありませんが、多くの場合取り付けは可能です。マンション・戸建てともに壁の内側に固定のための柱状のものがあるのでそこに固定します。また、柱間を利用して電源線やHDMIケーブルを壁内に通す(1)↓(2)↑(3)↑(4)↑(5)↑(6)↑(7)↑(8)↑(9)↑(10)↑(11)↑(12)↑(13)↑(14)↑(15)↑(16)↑(17)↑(18)↑(19)↑(20)↑(21)↑(22)↑(23)↑(24)↑(25)↑(26)↑(27)↑(28)↑(29)↑(30)↑(31)↑(32)↑(33)↑(34)↑(35)↑(36)↑(37)↑(38)↑(39)↑(40)↑(41)↑(42)↑(43)↑(44)↑(45)↑(46)↑(47)↑(48)↑(49)↑(50)↑(51)↑(52)↑(53)↑(54)↑(55)↑(56)↑(57)↑(58)↑(59)↑(60)↑(61)↑(62)↑(63)↑(64)↑(65)↑(66)↑(67)↑(68)↑(69)↑(70)↑(71)↑(72)↑(73)↑(74)↑(75)↑(76)↑(77)↑(78)↑(79)↑(80)↑(81)↑(82)↑(83)↑(84)↑(85)↑(86)↑(87)↑(88)↑(89)↑(90)↑(91)↑(92)↑(93)↑(94)↑(95)↑(96)↑(97)↑(98)↑(99)↑(100)↑(101)↑(102)↑(103)↑(104)↑(105)↑(106)↑(107)↑(108)↑(109)↑(110)↑(111)↑(112)↑(113)↑(114)↑(115)↑(116)↑(117)↑(118)↑(119)↑(120)↑(121)↑(122)↑(123)↑(124)↑(125)↑(126)↑(127)↑(128)↑(129)↑(130)↑(131)↑(132)↑(133)↑(134)↑(135)↑(136)↑(137)↑(138)↑(139)↑(140)↑(141)↑(142)↑(143)↑(144)↑(145)↑(146)↑(147)↑(148)↑(149)↑(150)↑(151)↑(152)↑(153)↑(154)↑(155)↑(156)↑(157)↑(158)↑(159)↑(160)↑(161)↑(162)↑(163)↑(164)↑(165)↑(166)↑(167)↑(168)↑(169)↑(170)↑(171)↑(172)↑(173)↑(174)↑(175)↑(176)↑(177)↑(178)↑(179)↑(180)↑(181)↑(182)↑(183)↑(184)↑(185)↑(186)↑(187)↑(188)↑(189)↑(190)↑(191)↑(192)↑(193)↑(194)↑(195)↑(196)↑(197)↑(198)↑(199)↑(200)↑(201)↑(202)↑(203)↑(204)↑(205)↑(206)↑(207)↑(208)↑(209)↑(210)↑(211)↑(212)↑(213)↑(214)↑(215)↑(216)↑(217)↑(218)↑(219)↑(220)↑(221)↑(222)↑(223)↑(224)↑(225)↑(226)↑(227)↑(228)↑(229)↑(230)↑(231)↑(232)↑(233)↑(234)↑(235)↑(236)↑(237)↑(238)↑(239)↑(240)↑(241)↑(242)↑(243)↑(244)↑(245)↑(246)↑(247)↑(248)↑(249)↑(250)↑(251)↑(252)↑(253)↑(254)↑(255)↑(256)↑(257)↑(258)↑(259)↑(260)↑(261)↑(262)↑(263)↑(264)↑(265)↑(266)↑(267)↑(268)↑(269)↑(270)↑(271)↑(272)↑(273)↑(274)↑(275)↑(276)↑(277)↑(278)↑(279)↑(280)↑(281)↑(282)↑(283)↑(284)↑(285)↑(286)↑(287)↑(288)↑(289)↑(290)↑(291)↑(292)↑(293)↑(294)↑(295)↑(296)↑(297)↑(298)↑(299)↑(300)↑(301)↑(302)↑(303)↑(304)↑(305)↑(306)↑(307)↑(308)↑(309)↑(310)↑(311)↑(312)↑(313)↑(314)↑(315)↑(316)↑(317)↑(318)↑(319)↑(320)↑(321)↑(322)↑(323)↑(324)↑(325)↑(326)↑(327)↑(328)↑(329)↑(330)↑(331)↑(332)↑(333)↑(334)↑(335)↑(336)↑(337)↑(338)↑(339)↑(340)↑(341)↑(342)↑(343)↑(344)↑(345)↑(346)↑(347)↑(348)↑(349)↑(350)↑(351)↑(352)↑(353)↑(354)↑(355)↑(356)↑(357)↑(358)↑(359)↑(360)↑(361)↑(362)↑(363)↑(364)↑(365)↑(366)↑(367)↑(368)↑(369)↑(370)↑(371)↑(372)↑(373)↑(374)↑(375)↑(376)↑(377)↑(378)↑(379)↑(380)↑(381)↑(382)↑(383)↑(384)↑(385)↑(386)↑(387)↑(388)↑(389)↑(390)↑(391)↑(392)↑(393)↑(394)↑(395)↑(396)↑(397)↑(398)↑(399)↑(400)↑(401)↑(402)↑(403)↑(404)↑(405)↑(406)↑(407)↑(408)↑(409)↑(410)↑(411)↑(412)↑(413)↑(414)↑(415)↑(416)↑(417)↑(418)↑(419)↑(420)↑(421)↑(422)↑(423)↑(424)↑(425)↑(426)↑(427)↑(428)↑(429)↑(430)↑(431)↑(432)↑(433)↑(434)↑(435)↑(436)↑(437)↑(438)↑(439)↑(440)↑(441)↑(442)↑(443)↑(444)↑(445)↑(446)↑(447)↑(448)↑(449)↑(450)↑(451)↑(452)↑(453)↑(454)↑(455)↑(456)↑(457)↑(458)↑(459)↑(460)↑(461)↑(462)↑(463)↑(464)↑(465)↑(466)↑(467)↑(468)↑(469)↑(470)↑(471)↑(472)↑(473)↑(474)↑(475)↑(476)↑(477)↑(478)↑(479)↑(480)↑(481)↑(482)↑(483)↑(484)↑(485)↑(486)↑(487)↑(488)↑(489)↑(490)↑(491)↑(492)↑(493)↑(494)↑(495)↑(496)↑(497)↑(498)↑(499)↑(500)↑(501)↑(502)↑(503)↑(504)↑(505)↑(506)↑(507)↑(508)↑(509)↑(510)↑(511)↑(512)↑(513)↑(514)↑(515)↑(516)↑(517)↑(518)↑(519)↑(520)↑(521)↑(522)↑(523)↑(524)↑(525)↑(526)↑(527)↑(528)↑(529)↑(530)↑(531)↑(532)↑(533)↑(534)↑(535)↑(536)↑(537)↑(538)↑(539)↑(540)↑(541)↑(542)↑(543)↑(544)↑(545)↑(546)↑(547)↑(548)↑(549)↑(550)↑(551)↑(552)↑(553)↑(554)↑(555)↑(556)↑(557)↑(558)↑(559)↑(560)↑(561)↑(562)↑(563)↑(564)↑(565)↑(566)↑(567)↑(568)↑(569)↑(570)↑(571)↑(572)↑(573)↑(574)↑(575)↑(576)↑(577)↑(578)↑(579)↑(580)↑(581)↑(582)↑(583)↑(584)↑(585)↑(586)↑(587)↑(588)↑(589)↑(590)↑(591)↑(592)↑(593)↑(594)↑(595)↑(596)↑(597)↑(598)↑(599)↑(600)↑(601)↑(602)↑(603)↑(604)↑(605)↑(606)↑(607)↑(608)↑(609)↑(610)↑(611)↑(612)↑(613)↑(614)↑(615)↑(616)↑(617)↑(618)↑(619)↑(620)↑(621)↑(622)↑(623)↑(624)↑(625)↑(626)↑(627)↑(628)↑(629)↑(630)↑(631)↑(632)↑(633)↑(634)↑(635)↑(636)↑(637)↑(638)↑(639)↑(640)↑(641)↑(642)↑(643)↑(644)↑(645)↑(646)↑(647)↑(648)↑(649)↑(650)↑(651)↑(652)↑(653)↑(654)↑(655)↑(656)↑(657)↑(658)↑(659)↑(660)↑(661)↑(662)↑(663)↑(664)↑(665)↑(666)↑(667)↑(668)↑(669)↑(670)↑(671)↑(672)↑(673)↑(674)↑(675)↑(676)↑(677)↑(678)↑(679)↑(680)↑(681)↑(682)↑(683)↑(684)↑(685)↑(686)↑(687)↑(688)↑(689)↑(690)↑(691)↑(692)↑(693)↑(694)↑(695)↑(696)↑(697)↑(698)↑(699)↑(700)↑(701)↑(702)↑(703)↑(704)↑(705)↑(706)↑(707)↑(708)↑(709)↑(710)↑(711)↑(712)↑(713)↑(714)↑(715)↑(716)↑(717)↑(718)↑(719)↑(720)↑(721)↑(722)↑(723)↑(724)↑(725)↑(726)↑(727)↑(728)↑(729)↑(730)↑(731)↑(732)↑(733)↑(734)↑(735)↑(736)↑(737)↑(738)↑(739)↑(740)↑(741)↑(742)↑(743)↑(744)↑(745)↑(746)↑(747)↑(748)↑(749)↑(750)↑(751)↑(752)↑(753)↑(754)↑(755)↑(756)↑(757)↑(758)↑(759)↑(760)↑(761)↑(762)↑(763)↑(764)↑(765)↑(766)↑(767)↑(768)↑(769)↑(770)↑(771)↑(772)↑(773)↑(774)↑(775)↑(776)↑(777)↑(778)↑(779)↑(780)↑(781)↑(782)↑(783)↑(784)↑(785)↑(786)↑(787)↑(788)↑(789)↑(790)↑(791)↑(792)↑(793)↑(794)↑(795)↑(796)↑(797)↑(798)↑(799)↑(800)↑(801)↑(802)↑(803)↑(804)↑(805)↑(806)↑(807)↑(808)↑(809)↑(810)↑(811)↑(812)↑(813)↑(814)↑(815)↑(816)↑(817)↑(818)↑(819)↑(820)↑(821)↑(822)↑(823)↑(824)↑(825)↑(826)↑(827)↑(828)↑(829)↑(830)↑(831)↑(832)↑(833)↑(834)↑(835)↑(836)↑(837)↑(838)↑(839)↑(840)↑(841)↑(842)↑(843)↑(844)↑(845)↑(846)↑(847)↑(848)↑(849)↑(850)↑(851)↑(852)↑(853)↑(854)↑(855)↑(856)↑(857)↑(858)↑(859)↑(860)↑(861)↑(862)↑(863)↑(864)↑(865)↑(866)↑(867)↑(868)↑(869)↑(870)↑(871)↑(872)↑(873)↑(874)↑(875)↑(876)↑(877)↑(878)↑(879)↑(880)↑(881)↑(882)↑(883)↑(884)↑(885)↑(886)↑(887)↑(888)↑(889)↑(890)↑(891)↑(892)↑(893)↑(894)↑(895)↑(896)↑(897)↑(898)↑(899)↑(900)↑(901)↑(902)↑(903)↑(904)↑(905)↑(906)↑(907)↑(908)↑(909)↑(910)↑(911)↑(912)↑(913)↑(914)↑(915)↑(916)↑(917)↑(918)↑(919)↑(920)↑(921)↑(922)↑(923)↑(924)↑(925)↑(926)↑(927)↑(928)↑(929)↑(930)↑(931)↑(932)↑(933)↑(934)↑(935)↑(936)↑(937)↑(938)↑(939)↑(940)↑(941)↑(942)↑(943)↑(944)↑(945)↑(946)↑(947)↑(948)↑(949)↑(950)↑(951)↑(952)↑(953)↑(954)↑(955)↑(956)↑(957)↑(958)↑(959)↑(960)↑(961)↑(962)↑(963)↑(964)↑(965)↑(966)↑(967)↑(968)↑(969)↑(970)↑(971)↑(972)↑(973)↑(974)↑(975)↑(976)↑(977)↑(978)↑(979)↑(980)↑(981)↑(982)↑(983)↑(984)↑(985)↑(986)↑(987)↑(988)↑(989)↑(990)↑(991)↑(992)↑(993)↑(994)↑(995)↑(996)↑(997)↑(998)↑(999)↑(1000)↑(1001)↑(1002)↑(1003)↑(1004)↑(1005)↑(1006)↑(1007)↑(1008)↑(1009)↑(1010)↑(1011)↑(1012)↑(1013)↑(1014)↑(1015)↑(1016)↑(1017)↑(1018)↑(1019)↑(1020)↑(1021)↑(1022)↑(1023)↑(1024)↑(1025)↑(1026)↑(1027)↑(1028)↑(1029)↑(1030)↑(1031)↑(1032)↑(1033)↑(1034)↑(1035)↑(1036)↑(1037)↑(1038)↑(1039)↑(1040)↑(1041)↑(1042)↑(1043)↑(1044)↑(1045)↑(1046)↑(1047)↑(1048)↑(1049)↑(1050)↑(1051)↑(1052)↑(1053)↑(1054)↑(1055)↑(1056)↑(1057)↑(1058)↑(1059)↑(1060)↑(1061)↑(1062)↑(1063)↑(1064)↑(1065)↑(1066)↑(1067)↑(1068)↑(1069)↑(1070)↑(1071)↑(1072)↑(1073)↑(1074)↑(1075)↑(1076)↑(1077)↑(1078)↑(1079)↑(1080)↑(1081)↑(1082)↑(1083)↑(1084)↑(1085)↑(1086)↑(1087)↑(1088)↑(1089)↑(1090)↑(1091)↑(1092)↑(1093)↑(1094)↑(1095)↑(1096)↑(1097)↑(1098)↑(1099)↑(1100)↑(1101)↑(1102)↑(1103)↑(1104)↑(1105)↑(1106)↑(1107)↑(1108)↑(1109)↑(1110)↑(1111)↑(1112)↑(1113)↑(1114)↑(1115)↑(1116)↑(1117)↑(1118)↑(1119)↑(1120)↑(1121)↑(1122)↑(1123)↑(1124)↑(1125)↑(1126)↑(1127)↑(1128)↑(1129)↑(1130)↑(1131)↑(1132)↑(1133)↑(1134)↑(1135)↑(1136)↑(1137)↑(1138)↑(1139)↑(1140)↑(1141)↑(1142)↑(1143)↑(1144)↑(1145)↑(1146)↑(1147)↑(1148)↑(1149)↑(1150)↑(1151)↑(1152)↑(1153)↑(1154)↑(1155)↑(1156)↑(1157)↑(1158)↑(1159)↑(1160)↑(1161)↑(1162)↑(1163)↑(1164)↑(1165)↑(1166)↑(1167)↑(1168)↑(1169)↑(1170)↑(1171)↑(1172)↑(1173)↑(1174)↑(1175)↑(1176)↑(1177)↑(1178)↑(1179)↑(1180)↑(1181)↑(1182)↑(1183)↑(1184)↑(1185)↑(1186)↑(1187)↑(1188)↑(1189)↑(1190)↑(1191)↑(1192)↑(1193)↑(1194)↑(1195)↑(1196)↑(1197)↑(1198)↑(1199)↑(1200)↑(1201)↑(1202)↑(1203)↑(1204)↑(1205)↑(1206)↑(1207)↑(1208)↑(1209)↑(1210)↑(1211)↑(1212)↑(1213)↑(1214)↑(1215)↑(1216)↑(1217)↑(1218)↑(1219)↑(1220)↑(1221)↑(1222)↑(1223)↑(1224)↑(1225)↑(1226)↑(1227)↑(1228)↑(1229)↑(1230)↑(1231)↑(1232)↑(1233)↑(1234)↑(1235)↑(1236)↑(1237)↑(1238)↑(1239)↑(1240)↑(1241)↑(1242)↑(1243)↑(1244)↑(1245)↑(1246)↑(1247)↑(1248)↑(1249)↑(1250)↑(1251)↑(1252)↑(1253)↑(1254)↑(1255)↑(1256)↑(1257)↑(1258)↑(1259)↑(1260)↑(1261)↑(1262)↑(1263)↑(1264)↑(1265)↑(1266)↑(1267)↑(1268)↑(1269)↑(1270)↑(1271)↑(1272)↑(1273)↑(1274)↑(1275)↑(1276)↑(1277)↑(1278)↑(1279)↑(1280)↑(1281)↑(1282)↑(1283)↑(1284)↑(1285)↑(1286)↑(1287)↑(1288)↑(1289)↑(1290)↑(1291)↑(1292)↑(1293)↑(1294)↑(1295)↑(1296)↑(1297)↑(1298)↑(1299)↑(1300)↑(1301)↑(1302)↑(1303)↑(1304)↑(1305)↑(1306)↑(1307)↑(1308)↑(1309)↑(1310)↑(1311)↑(1312)↑(1313)↑(1314)↑(1315)↑(1316)↑(1317)↑(1318)↑(1319)↑(1320)↑(1321)↑(1322)↑(1323)↑(1324)↑(1325)↑(1326)↑(1327)↑(1328)↑(1329)↑(1330)↑(1331)↑(1332)↑(1333)↑(1334)↑(1335)↑(1336)↑(1337)↑(1338)↑(1339)↑(1340)↑(1341)↑(1342)↑(1343)↑(1344)↑(1345)↑(1346)↑(1347)↑(1348)↑(1349)↑(1350)↑(1351)↑(1352)↑(1353)↑(1354)↑(1355)↑(1356)↑(1357)↑(1358)↑(1359)↑(1360)↑(1361)↑(1362)↑(1363)↑(1364)↑(1365)↑(1366)↑(1367)↑(1368)↑(1369)↑(1370)↑(1371)↑(1372)↑(1373)↑(1374)↑(1375)↑(1376)↑(1377)↑(1378)↑(1379)↑(1380)↑(1381)↑(1382)↑(1383)↑(1384)↑(1385)↑(1386)↑(1387)↑(1388)↑(1389)↑(1390)↑(1391)↑(1392)↑(1393)↑(1394)↑(1395)↑(1396)↑(1397)↑(1398)↑(1399)↑(1400)↑(1401)↑(1402)↑(1403)↑(1404)↑(1405)↑(1406)↑(1407)↑(1408)↑(1409)↑(1410)↑(1411)↑(1412)↑(1413)↑(1414)↑(1415)↑(1416)↑(1417)↑(1418)↑(1419)↑(1420)↑(1421)↑(1422)↑(1423)↑(1424)↑(1425)↑(1426)↑(1427)↑(1428)↑(1429)↑(1430)↑(1431)↑(1432)↑(1433)↑(1434)↑(1435)↑(1436)↑(1437)↑(1438)↑(1439)↑(1440)↑(1441)↑(1442)↑(1443)↑(1444)↑(1445)↑(1446)↑(1447)↑(1448)↑(1449)↑(1450)↑(1451)↑(1452)↑(1453)↑(1454)↑(1455)↑(1456)↑(1457)↑(1458)↑(1459)↑(1460)↑(1461)↑(1462)↑(1463)↑(1464)↑(1465)↑(1466)↑(1467)↑(1468)↑(1469)↑(1470)↑(1471)↑(1472)↑(1473)↑(1474)↑(1475)↑(1476)↑(1477)↑(1478)↑(1479)↑(1480)↑(1481)↑(1482)↑(1483)↑(1484)↑(1485)↑(1486)↑(1487)↑(1488)↑(1489)↑(1490)↑(1491)↑(1492)↑(1493)↑(1494)↑(1495)↑(1496)↑(1497)↑(1498)↑(1499)↑(1500)↑(1501)↑(1502)↑(1503)↑(1504)↑(1505)↑(1506)↑(1507)↑(1508)↑(1509)↑(1510)↑(1511)↑(1512)↑(1513)↑(1514)↑(1515)↑(1516)↑(1517)↑(1518)↑(1519)↑(1520)↑(1521)↑(1522)↑(1523)↑(1524)↑(1525)↑(1526)↑(1527)↑(1528)↑(1529)↑(1530)↑(1531)↑(1532)↑(1533)↑(1534)↑(1535)↑(1536)↑(1537)↑(1538)↑(1539)↑(1540)↑(1541)↑(1542)↑(1543)↑(1544)↑(1545)↑(1546)↑(1547)↑(1548)↑(1549)↑(1550)↑(1551)↑(1552)↑(1553)↑(1554)↑(155

大きな窓ほど、美しく。

上質な 縦型ブラインドの世界。

縦ラインが美しく、スタイリッシュな印象をつくる今人気の縦型ブラインド

圧迫感のない“軽さ”が人気。リビング・寝室・書斎…どんな空間にも合わせやすいのも特徴です。一般的なカーテンの様に横に開閉するタイプのためカーテンと同じような使用感でお使いいただけます。

閉めた状態でも羽(ルーバー)の向きが180度回転しますので、日の向きに合わせた光や視界の調節が出来ます。テレビ画面への反射対策にも有効で、幅も最大4mまで作成できるので、大きな窓への施工も可能です。



今人気の“縦型ブラインド”とは？



施工事例 ②

デザイン性の高い “デュアルシェイプ”施工

ストレートタイプと比べて、生地重なり部分の陰影が特徴的なデザインになる“デュアルシェイプ”。一部メーカーのみのお取り扱いですが、デザイン性を重視する方に人気のパーチカルブラインドです。



施工事例 ③

今注目の“バッテリー式 電動ブラインド”

基本は有線タイプでコンセントからの電源取り出しが必要でしたが、電源確保や配線隠し処理の必要が無い、充電タイプのバッテリー式電動ブラインドが注目を集めています！従来型のコンセントとつながりタイプよりも圧倒的にすっきりとした見た目になり、充電も数カ月に1回でOK。今後さらに人気が高まる予感がします。

※一部メーカーのみのお取り扱い



施工事例 ① マンション高層階の角部屋へ施工

2台の縦型ブラインドを“角合わせ”で美しく収めた施工事例です。マンションの場合は搬入に制限があることが多いですが、条件が合えばこのようにキレイに設置ができます。



かねたや各店(幕張新都心店、柏店、市川店)ではオーダーブラインドやオーダーカーテンを安心してご購入していただく為、購入前の採寸サービスを行っています。店頭で生地や仕様のご希望を伺ったうえで、採寸の日程調整を行いますので、まずはお気軽にご来店ください。

※オーダー製品のため手配にお時間がかかる場合があります。 ※お電話・メールでの採寸受付は行っていません。



一生モノの敷物を選ぶ時

手織り絨毯との出会い
【GABBEH】と暮らす

質の良さそうなる多くの家具を実際に触れて見比べられる販売店を探し、「かねたや家具店」に辿りつきました。一日かけて使い心地・素材の特徴・お手入れ方法等、各メーカー様に直接伺い、横断的な知識を持ったかねたやの販売員様と相談し、納得の家具を購入出来ました。

足取り軽く帰ろうとした時、一枚のGABBEHに目が留まり、「柔らかそう」と遠目に眺めておりました。「どうぞ触れてみてください、柔らかくて心地が良いですよ」とお声がけが。購入する予定もないのに、思わず手を伸ばしてしまいました。

敷物は、お手頃価格と考えるておりましたが、触れてみるとしっかりと厚み、手織り絨毯の柔らかくしっとり肌を包み込む感じに、思わず笑みを浮かべ夫の顔をチラリ。「気に入った柄があれば広げますから、踏み心地もお試ください」ともう一声。オリジナル性の高い模様の手織り絨毯、我が家のテイストには合わないかもしれないけれど、最初に目を引いたGABBEHを広げていただきました。ベースの赤は鮮やかでありながら天然の植物を

使用した優しい色で、花があしらわれた系杉が可愛らしく大好きなテイスト。機能性も優れており、冬はぬくもりが感じられ夏はさらり。購入前、夏は外すつもりでしたが、夏の肌触りがさらりとしており、通年敷いております。模様にも込められた織手の願いを伺い、踏み心地も素晴らしい、サイズも丁度良い。ただ、予定にない金額に家族会議。長く愛用すると考えると、手織り絨毯デビューを飾りました。

手織り絨毯は一点物、デザインが気に入れば、思い切りが必要です。購入を先送りすると、機会を逃すことに。しかし、サイズ・色など、少しでも気にかかると、場合、焦らず次の出会いを待つことをお勧めいたします。新旧どちらのデザインも素敵ですが、年々多様化しており、後日お求めのサイズや柄に出会うことも。手織り絨毯にすっかり魅了された、柘榴柄を探し10年が経過した頃に、カラフルな柘榴とデコラティブな枝が華やかな一枚をお迎えてきました。大きい絨毯が主流だった柘榴柄も最近はいくつかサイズで素敵な作品を見かけます。職人の方が、伝統を守りつつ新しい作品に挑戦されているので、時間はかかりますが、自分が求める一枚に出会えます。お急ぎでないなら、じっくり探す大人の贅沢を楽しんでいかげでしょうか。敷物は部屋の大きな面積を占めるため、インテリアの主役となり、目に入る度に触れる度に、良き出会いだったと思わせてくれます。

文.. 荻野令奈様

かねたやオリジナルソファ

「フィエルテ」

バイヤー/飯塚啓二

かねたやオリジナルのカウチソファ【フィエルテ】をご紹介します。キルティングパフデザインが特徴のソファです。キルティングのクラシック感とモダンデザインの絶妙なミックスでお部屋の主役となります。機能性も抜群で背クッションを後ろに移動することができ、座面部分が広くできるので、デイベッドのように寝転んで使ったり、あぐらをかいて座ったり、自分好みのスタイルが楽しめます。豊富なバリエーションのソファパーツがあり、ライフスタイルや空間に応じて自由な組み合わせができるシステムソファです。広々座面のソファで、くつろぎスタイルをご提案いたします。ぜひ一度、体感してみてください。



カウチソファ フィエルテ ¥348,000(税込)

自然素材にこだわった
かねたやオリジナルチェア

「アルカ」

バイヤー/宮下直人

背もたれから肘掛けまでが一体となった丸みを帯びたデザインが特徴のアームチェア。座面は板座とペーパーコードの2種類があり、板座の方は幅広のフレームに小さめの板座を置くことで隙間をつくることで見た目を軽やかにしています。ペーパーコードとは樹脂を含んだ紙を撚りあげてつくった紙紐になります。

座っていくうちに徐々に体格に合っていく特徴があり、長い期間、快適にご使用いただけます。座面裏まで編み込んであるので通気性にすぐれ、蒸れにくい構造になっています。張替もできるので愛着を持って長期間使っていただけると嬉しいです。

ダイニングチェア
アルカペーパーコード
¥33,800(税込)ダイニングチェア
アルカ板座
¥32,800(税込)

目利き

かねたや家具店のバイヤーがセレクトした
おすすめアイテムをご紹介します。

RELAXFORM コスターナ

バイヤー/伊東和哉

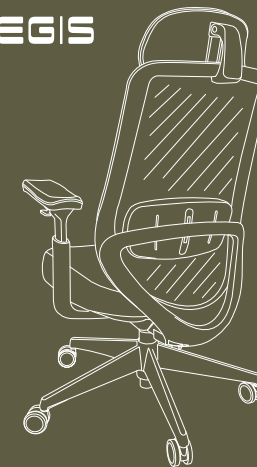


RELAXFORM(リラックスフォーム)は、デザイン、快適性、品質を追求した関家具オリジナルのソファブランドです。今回はその中から、「コスターナ」をご紹介します。異素材のツートン張りとなっている、イタリアモダンなデザインのソファです。座面下の船底デザインが上品で洗練された印象を与えます。モダンテイスト、ラグジュアリーな雰囲気のお部屋におススメです。また、背座クッションにウレタンフォームとフェザーを使用しているため、お身体へのフィット感も高く、ゆったりとくつろげる座り心地感となっています。張地の素材は、革でも布でもない新素材の「レザーテックス」を使用。そんなレザーテックスの中からが使用されており、マットで落ち着いた発色とカラーバリエーションが魅力の生地です。肉厚で高級感があり、ヌバックレザーのように表面を短く毛羽立たせ、柔らかくしっとりとした肌触りが特徴です。なかでもこのソファの一番の魅力は、デザインや素材、座り心地から感じる高級感と贅沢感とは裏腹なりーズナブル価格です。ぜひ店頭でお確かめください。

2.5人掛けソファW178 ¥99,000(税込)

※ヘッドレスト、アームレスト別売り、ヘッドレスト¥13,000、アームレスト¥8,000

AEGIS



New! 新商品発売予告

ご好評いただいている、かねたやオリジナルのオフィスチェア AEGIS シリーズに New モデルが登場します。3月発売予定ですのでご期待ください!

コンセプトは【暮らしにかなう 私がかんう】

働く場所が多様化した今、“働く時間”と“暮らす時間”の境界は、ゆるやかに溶けています。新商品はその境界を心地よくつなぐためのワークチェアです。オフィスチェアの機能性に、インテリアとしての美しさを融合しました。落ち着いたカラー、やわらかなフォルム。金属的な印象を抑え、どんな部屋にも自然に調和します。座面カバーは取り外して洗える仕様。いつでも清潔で心地よい空間を保ちます。姿勢に合わせて支える設計、使う人を選ばないスマートな操作性、働く姿勢も、暮らしの景色も美しく整えます。暮らしにかなう、私がかんう。それは、快適さとスタイルのどちらも妥協しない選択です。

家具メッセバザール特別イベントのお知らせ

開催日
2026年
1月17日(土)~1月18日(日)

会場
家具メッセバザール
in幕張メッセ



ライブペインティングの様子



名書き色紙プレゼントの様子 ※色紙プレゼントは数に限りがございます。

心と空間を豊かにする「書」と「家具」のコラボレーション。あなただけの暮らしのヒントがきっと見つかるはず。皆さまのご来場を心よりお待ちしております！

家具メッセバザールでは、空間づくりに欠かせない「心の彩り」として、書道家によるライブパフォーマンス「二筆奏上」を開催いたします。日本の伝統文化である「書」は、暮らしに落ち着きと品格を与える「アート」として、現代のインテリアアとも深く調和します。

家具とともに空間に命を吹き込む、書の力をぜひご体感ください。さらに、当日ご来場いただいたお客様には、お名前をその場で書かせてプレゼントする「色紙名書き」サービスも実施！
ご自身のお名前や大切な方への贈り物としてもぴったりです。

「書」と「暮らし」の
美しい調和を体感するひととき

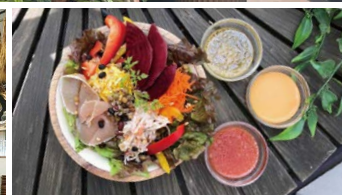


若林さんの作品



「ボタニカルライフ」は快適なイェづくりに欠かせません。
今回は素敵な観葉植物やカフェを備えた素敵なお店を紹介します！

the Farm
UNIVERSAL
CHIBA



the Farm UNIVERSAL CHIBA
所在地 千葉県千葉市稲毛区長沼原町731-17
フレスタ稲毛 センターコート内
tel 043-497-4187
平日 10:00~18:00
土日祝 10:00~18:00
不定休
mail chiba@the-farm.jp
URL https://the-farm.jp/chiba/

「全ての人が楽しめる植物の楽園」

緑に囲まれたカフェ、植物を体感しながら花苗や大きな庭木、観葉植物、珍しい多肉植物など自分にあったたくさんの植物と出会い、植物を楽しむための充実したツールが見つけれられる素敵な場所です。店内には、通常ホームセンターではなかなか見られないような個性的な樹形の観葉植物や、暮らしに寄り添ったおしゃれなツール、お店の外には色とりどりのガーデニ

ング用のお花が咲いています。また、theFarmUNIVERSALCHIBAには植物に囲まれた気持ちのいいカフェFARMER'S KITCHENが併設されます。野菜の水分だけで作ったスパイシーチキンカレーや、新鮮野菜に生ハムやカボチャサラダ、数種の豆や穀類をまぜた身体に優しいメニューがございます。室内と思えないような植物あふれる空間でお食事を楽しめます。

関家具



■家具産地大川の家具卸メーカー
関家具は、福岡県大川市に本社を構え、「暮らしを楽しく、美しく」をテーマに、家具・インテリアを通して人々のライフスタイルを提案する総合インテリア企業です。
「新しいライフシーンを創造し、人々に幸せと感動を提供する」という企業理念のもと、商品企画・開発に注力し、オリジナルブランドを多数展開しています。

関家具の強みは、第一にデザイン力と企画力。自社デザイナーや国内外の協力工場と連携し、時代のニーズを先取りしたオリジナルブランド(例: CRASH GATE/RELAX FORMなど)を多数展開。トレンドを生み出す側として業界をリードしています。
第二に快適性と機能美。見た目の美しさだけでなく、座り心地や使いやすさにも徹底的にこだわり、日常に自然と溶け込むデザインを追求しています。

そして第三に感性とストーリー性。素材選びからデザイン、空間提案まで、使う人の暮らしに物語が生まれるような家具づくりを目指しています。
RELAX FORMは、イタリアの伝統美術と最新トレンドから生まれた、上質なソファブランドです。高品質な張地と、各ソファのコンセプトに座り心地を実現しています。
ぜひ、あなた好みのデザインと心地よい座り心地を探して、RELAX FORMのイタリアンデザインソファで上質なひとときをお過ごしください。
■卸家具メーカーの手掛けるソファブランド



■素材へのこだわり
〜LEATHERTEX〜
本革を思わせる高級感と上質な雰囲気、家具のデザイン性を最大限に引き立てるRELAX FORMがプロデュースするオリジナル生地です。
家具の美しさと存在感を追求するた



め、RELAX FORMのデザインチームが素材の触感や視覚的な質感まで徹底的にこだわり抜き、幾度もの試作を経て創り上げた革新的な素材です。
本革の自然な濃淡やしほ感までこだわり表現した高級感のある表情が特徴で、少し起毛感があり柔らかなテクスチャーが楽しめます。
ソファのデザインを引き立てる発色の良さとしなやかな肌ざわりは、気品あふれるモダンな雰囲気演出します。

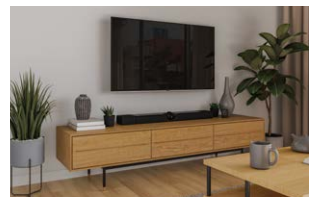


表紙のコーディネート

かねたや コーディネート '25 WINTER

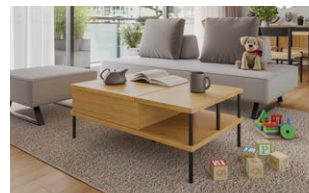
ダイニングからリビングへと続く視線の抜け感。ナチュラルカラーが中心で、柔らかな上品な雰囲気の中、無駄のないシンプルな家具配置が、「静かに整った暮らし」を感じさせる。
木の温かみに黒フレームで引き締めをプラス。さらに観葉植物をさりげなく配置し、空間に自然なリズムと癒しを追加。装飾も必要以上には置かない。
ナチュラル×モダン×ミニマルが綺麗に融合した「落ち着いた北欧モダン」スタイルの空間である。

テレビボード DRIFT / 起立木工



W180×D45×H42.7(cm)
¥125,400(税込)

センターテーブル アイセル 昇降式 大川家具



W100×D60×H38(cm)
¥127,600(税込)



リビングソファ リバティII / モーブル

W200×D90×H88×SH40 (cm) ¥158,000(税込)



ダイニングセット

T912 口の字型脚 / WeDo
W150×D90×H70(cm)
¥130,000(税込)

ノルディ / かねたや
W50×D53×H77×SH42(cm)
¥28,000(税込)

※サイズ表記は幅×奥行×高さ ※価格は全て税込

オンラインでも買い物ができます/
**新規会員登録で
クーポンプレゼント!**
¥500 OFF
オンラインストアは
こちらから▶

地域紹介

local introduction

新年明けましておめでとうございます。
今年も千葉県内の隠れた名所や名店を紹介してまいりますので楽しみにしてくださいね。
今回は、かねたや成田店周辺のスポットを紹介いたします。

- ① **成田山新勝寺**：関東屈指の初詣スポットとして有名です。今年はお参りに行ってみませんか
- ② **成田山表参道**：江戸時代から門前町として栄えた参道で、
今でも入母屋造りの建物が並び当時の街並みを体験できます
- ③ **川豊**：明治43年創業の歴史あるうなぎ屋さんです。お味もさることながら、
令和元年に登録有形文化財にも認定された家屋で頂く時間も風情たっぷりです
- ④ **三芳屋**：参道から小路を入ると素敵なお店が現れます。
日本庭園を眺めながらお抹茶と白玉あずきなどいかがですか
- ⑤ **かねたや成田店**：成田駅から徒歩15分程度、51号線を少し南に下ったところにあります。
かねたやのOUTLET店としてお買い得な商品を揃えています。



① 新勝寺



② 表参道



③ 川豊



④ 三芳屋



⑤ かねたや成田店

かねたや 成田店

● 千葉県成田市不動ヶ岡 2163 ● 電話番号 / 043-296-1211 ※お問い合わせ代表窓口 ● 営業時間 / 10:30 ~ 18:00

この冊子の感想をお聞かせください

ご回答いただいた方の中から、抽選で**10名**様に「今治ウォッシュタオル」をプレゼントいたします。抽選プレゼントをご希望の方は最後に連絡先をご記入下さい。なお、当選発表は商品の発送をもってかえさせていただきます。

※カラーのご指定はできませんので予めご了承ください。

抽選で
10名様に
プレゼント!



アンケートのお答えはこちらから ▶



応募締切：2026年3月31日まで

お得なセール情報や店舗からのお知らせなど発信中!

Instagram @ROOMDECO1954

LINE @ROOMDECO



kanetaya.com

かねたや

幕張新都心店

千葉県千葉市美浜区ひび野1-7
ROOMDECO 1-2階
☎ 043-296-1211

発行：株式会社かねたや家具店（2026年1月）

※掲載価格は、2026年1月現在のものとなります。

