

ライフスタイルを彩る

# Re'tter

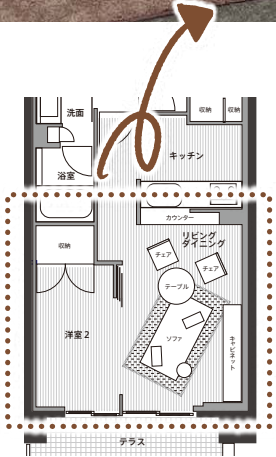
レター

vol.09 Apr.2026



かねたや

Since 1954



縦型LDK間取りの例  
リビングとダイニングの間の  
通路を省略できるのでゆとりが生まれる。

これまでのLDKは「食事」か「テレビ」のどちらかが主役になりがちでした。しかし、空間を多層的に捉え直すと、そこは「交流の場」としての機能を持ち始めます。例えば、テーブルの一角では誰かが趣味のクラフトに励み、反対側では別の誰かがお茶を飲みながら窓の外を眺める。同じ空間にいながら、絶妙な距離感でそれぞれの時間を

解放感に劇的に向上します。  
これまでのLDKは「食事」か「テレビ」のどちらかが主役になりがちでした。しかし、空間を多層的に捉え直すと、そこは「交流の場」としての機能を持ち始めます。例えば、テーブルの一角では誰かが趣味のクラフトに励み、反対側では別の誰かがお茶を飲みながら窓の外を眺める。同じ空間にいながら、絶妙な距離感でそれぞれの時間を

**3** LDKを「リビング・ダイニング・ダイニング」として統合する  
最も広い面積を占めるLDKも、これまでの「ダイニングセット」と「ソファセット」という2つの大きな家具に空間を分断される必要はありません。写真はLDKを広く使うための一つの提案ですが、通常よりも少し低めのダイニングテーブルに、ソファのように寛げる低座のチェアを組み合わせて「ソファダイニング」スタイルを取り入れてみてはいかがでしょうか。

**4** 制限が暮らしをクリエイティブにする  
「広い家こそが豊かである」という神話は、もはや過去のものです。これからの豊かさは、与えられた面積の中で、いかに自分たちのライフスタイルに合わせた「多機能なシーン」を創り出せるのかにかかっています。部屋の名前を一度忘れ、自分がある場所ですごす体験をしたいか「から発想してみてください。

電動ベッドで映画を浴びる週末の午後。低めのダイニングで、家族の気配を感じながら自分の趣味に没頭する夕暮れ。  
面積の減少という変化を、暮らしをより洗練させ、クリエイティブにするためのチャンスだと捉えてみませんか。あなたの家には、まだまだ眠っている可能性が溢れています。

- USB1 SIDE BOARD  
W2400×D450×H750  
¥517,000
- DANISH FREE SOFA  
W2000×D1000×H380  
¥287,100
- MW CUSHION Ftype  
¥46200
- ALBA ARM CHAIR  
W600×D580×H540  
¥88,000 (カバー ¥42,900)
- CHILL ROUND TBLE  
900φ×640  
¥286,000

# 脱 L・D・K



狭さを  
クリエイティブに変えよう!



かねたや クリエイティブディレクター 一級建築士

住宅の面積は年々小さくなる傾向です。私たちは「広さ」へ執着せず、「空間の質」を高めることでより豊かな暮らしを目指す時期に来ていると言えるのではないのでしょうか。  
限られた面積を最大限に活かす鍵は、部屋の名前に縛られない「機能のオーバーラップ(重なり)」にあります。これまでの「nLDK」という記号的な暮らしから脱却し、家の隅々までを主役にするための新しいライフスタイルをご提案します。

**1** 「部屋の名前」という固定概念をリセットする

私たちが家の中で感じる「狭さ」の正体は、物理的な壁だけではありません。「ここは寝るための場所」「ここは食事をするための場所」という過去の生活習慣に基づいた心の壁もその一つではないでしょうか。  
例えば、ベッドルームのように特定の時間にしか使われない部屋はもっと有効に使えないと思えます。目指すべきは、一つの場所が時間帯や目的に応じてその姿を変える、「高密度な多機能空間」です。

**2** 寝室を「プライベート・シアター・ラウンジ」へ

家の中で最も活用されていない「昼間の寝室」を、家の中で最も贅沢なリラクゼーション空間へとアップデートしましょう。  
ここで鍵となるのが、最新の「電動ベッド」の導入です。寝るための道具だったベッドは、背もたれを自由にリクライニングさせることで、瞬時に「極上のパーソナルソファ」へと進化します。この電動ベッドを中心に、部屋全体の視点を変えてみてください。あえて少し高めのミドルボードやキャビネットを配置し、その上にテレビを設置します。画面を高い位置に置くことで、リクライニングした状態の視線と完璧にマッチし、首に負担を感じることなく映画や映像を楽しむことができます。  
また、寝室本来の「遮光性の高さ」を活かさない手はありません。厚手のカーテンを閉めれば、昼



間から没入感あふれる「シアタールーム」へと変貌します。プロジェクターを導入して壁一面をスクリーンにすれば、そこはもう「寝るためだけの部屋」ではなく、家族の賑やかさから離れた趣味に没頭できる「第2のリビング」になります。  
傍らにお気に入りのソファを一つ置いてみてください。ある時はサイドテーブルとしてコーヒーや本を置き、またある時は、少し姿勢を正して思索にふけるための止まり木になります。  
電動ベッドの「動」とスツールの「静」が組み合わせることで、寝室は24時間、あなたを迎え入れるプライベートラウンジへと生まれ変わります。



この心地よさは、単なる気分の問題ではありません。脳科学の研究では、人が「美しい」と直感するものを見たとき、脳の報酬系と呼ばれる領域が活性化することが分かっています。

お気に入りのデザインに触れて「幸せだ」と感じる瞬間、脳内ではドーパミンが放出され、ストレスホルモンを低減させる効果があることも指摘されています。美しいアートを眺めることは、脳にとって視覚から取り入れる幸福

「ときめき」を科学する

心「窓」を増やす  
アートを飾ることは、部屋に新しい「窓」を作ること似ています。たとえ窓のない壁であっても、そこに1枚の絵があるだけで、作り手の感性が紡ぐ豊かな世界が広がります。

忙しい朝、ふと目を向けた色彩にエネルギーをもらおう。静かな夜、柔らかなタッチを眺めながら、心身をオフにする。アートという「窓」を通して新しい空気を取り入れることで、住まいは単なる場所から、自分を癒やし、慈しむための「心ほどける、かけがえのない場所」へと変わっていきます。

「アートのある暮らし、はじめてみませんか？」

1枚の絵が、部屋の「体温」を変える。

「アートのある暮らし、はじめてみませんか？」

「アートは難しく」と構える必要はありません。選ぶ基準は、あなたの直感だけで十分です。

- ・なぜか目が離せない色使い
- ・旅先の風景を思い出させる筆致
- ・子供が学校で書いた絵

高価なものである必要も、知識を詰め込む必要もありません。大切なのは、その絵があなたの「今」の感性に響くかどうか。自分にぴったりのソファを選ぶように、まずは心にフィットする一枚を探すことから始めてみてください。

選び方に、正解はありません

家具とアートが響き合う、新しいショールーム

「どこで探せばいいかわからない」という方は、ぜひ家具選びのついでに、かねたやのショールームを覗いてみてください。この度、家具との調和を大切にしたいアートの作品の取り扱いを新たにスタートしました。ソファやテーブルとのコーディネートを具体的にイメージしながら、実際に作品を間近で体感していただけます。

「Shadows1962」  
ウィリアム・スコット  
800×640×30  
¥33,000

「Composition」  
410×615×30  
¥4,510

「黄色い犬」  
YUYA  
225×225×32  
¥3,300

「oiseaux1947」 アンリ・マティス  
960×440×30 ¥27,000

家具が暮らしの「機能」を支えるなら、アートは「心の健康」を支えるもの。あなたを笑顔にする「1枚」との出会いを探しに、ぜひお気軽にお立ち寄りください。



インテリアフィットなデザイン

在宅ワークが広がる中で、チェアに求められる役割も大きく変化しています。長時間座っても疲れにくいことはもちろん、生活空間に自然となじむデザインや、日常の中で気軽に使えることも重要なポイントとなりました。

AEGIS Siennaは、そんな在宅ワークの悩みに寄り添い、お客様からいただいた「こんな機能が欲しかった」という声をもとに開発された、かねたや家具オリジナルのオフィスチェアです。

従来のオフィスチェアに多い無機質なメカニカルな印象を抑え、やわらかく空間になじむデザインに仕上げました。

「お部屋にオフィスチェアを置くことに少し抵抗があるそんな方にも、自然に取り入れていただける1脚です。

本体カラーは「テラコッタオレンジ」「ミストホワイト」「チャコールグレー」の3色展開。さらに、シートカバーは取り外して洗えるカバーリング仕様となっており、基本色に加えて「チェリーピンク」「アイスブルー」「リーフグリーン」のカラーもご用意しております。

全6色の組み合わせから、お部屋の雰囲気やお好みに合わせて自由にコーディネートを楽しむことができます。

ダイニングテーブルで作業をされる方も増えている中で、「飲み物をこぼしてしまった」といった日常のちょっとしたトラブルにも、気兼ねなく使える安心感も魅力のひとつです。

AEGIS Sienna Chair  
¥49,800 (税込)  
本体 テラコッタオレンジ  
チャコールグレー  
ミストホワイト

カバー3色  
¥4,950 (税込)  
アイスブルー  
チェリーピンク  
リーフグリーン

すべてがわかる、特設サイト公開中



座面には高密度のウレタンフォームを採用し、しっかりとした支持力がありながらも、もっちりとしたやさしい座り心地を実現。長時間座っていても疲れにくく、日々の作業を快適にサポートします。

シンプルで美しいデザインの中に、日常で「ちょうどいい」と感じられる機能をしっかり備え、仕事と暮らし、そのどちらにも心地よく寄り添う。

それがAEGIS Siennaです。

ニコラスの椅子と  
ヴィンテージキリム



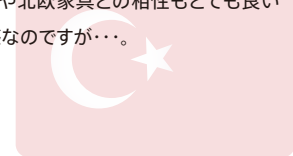
この業界に入って、気づけば早40年。長くやっている  
と、いろんな思い出がよみがえってきます。自分がここ  
まで続けてこられた理由って何だろうと考えると、自分  
で選んで買い付けたものを、共感して購入してくださ  
ることの喜びなんですね。勝手に喜んで頂いたもの  
と想像してすみません…。そもそもの始まりは、**学生  
時代のアメリカへの憧れとヴィンテージジ  
ーンズとの出会い**でした。原宿の「Santa Monica」で  
アルバイトをしたのがきっかけで、完全に沼にはまって  
いきました。「どんな人がどんな思いで手に入れて」「ど  
ういう使い方をしてきたのか」を想像すると、ワクワク  
が止まらなくなります。古き良きもの・当時の時代背  
景…変ですかね(笑)前置きが長くなってすみません、  
当社でも長きに渡るバイヤー職を得て、やってきた開  
発業務のカテゴリーはほぼほぼモダンやコンテンポラ  
リーなメーカーやアイテムの開発でした。今だから暴  
露出来る話ですが、本当の自分は**アメリカンヴィ  
ンテージや北欧ヴィンテージ好き**でした。前職で  
も海外出張時に見かけた蚤の市やガレージセールを  
横目で見ると垂涎し、その目的の為にプライベート  
で旅立つことも数知れず…。他国の人とのおふれあ  
いやおいしいお店の情報収集も楽しみの1つでした。  
今回、お話しさせて頂く**お気に入りの2点**は、

● Nichols & stone  
(ニコラス & ストーン)

アメリカ、マサチューセッツ州で1857年に設立したアメリカで  
もっとも古い家具メーカーの1つでアメリカンコロニアルス  
タイル様式のブランドで代表的なチェアはウィンザーチェアです。  
Ralph Laurenなどのショップでもディスプレイにもよく見か  
けるタイプのやつです。前職時代に最初のボーナスで購入した記  
憶があります。  
もともとあえてのペイント仕上げの塗装でヴィンテージ風な味  
付けでしたが、毎日使い続ける事で表面の塗装も剥がれ、本当  
のヴィンテージになってしまいました。今では、実用品としても良  
き相棒となっています…たぶんこれ、一生使います(笑)

● トルコの  
ヴィンテージキリムカーペット

トルコで初買い付けした思い入れの深いカーペット、怪しい路地  
を歩き続けやっと見つけた駐在スタッフ推しのヴィンテージ取り  
扱いの工房兼店舗で10枚買い付けたうちの1枚を自分で購入。  
年代不明のものですが、たぶんトルコ南東部の方で織られたも  
のだと推測されます。  
世界中で愛されているベルシャやギャベと同様に手織り界で  
は、人気の絨毯で、日本家屋や北欧家具との相性もとても良い  
と思っています、あくまで私感なのですが…。



さいごに

やっぱり、自分が「本当に好きなもの」が身の回りになると、それだけでちょっと気持ちが豊かになる気がします。それが自分なりの「インテリア」なんじゃ  
ないかな、と。ご覧いただきました皆様もぜひ、自分だけの「推し」を見つけてください。そして最後に、少しでも個人的なことを。大病を患い2度の入院  
と、約1年間の休職を経験、それでも、またこの仕事に戻ることができたのは、支えてくれた会社や周りの人たちのおかげです。こうして今も、好きなもの  
に囲まれていられることに、あらためて感謝しています。

かねたや家具店 EC事業部 バイヤーM

毎日を健やかに。  
「歩く  
フィットネス」  
母の日 父の日  
に贈る

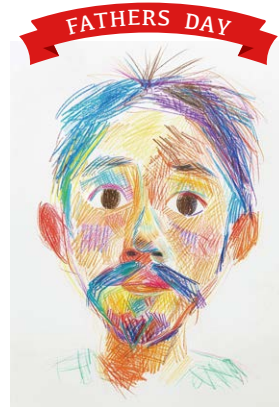
& MEDICAL

【商品情報】  
・商品名: KAMOLEG 2.0  
・価格: ¥6,900-  
・サイズ: M (23~24.5cm)  
L (25~26.5cm)  
・カラー: ベージュ、オフホワイト  
ブラック、アッシュグレー



母の日や父の日の贈り物に、大切な人の毎日を  
支える「一足を選んでみませんか。日頃なかな  
か伝えられない「ありがとう」の気持ちを、健康  
を願う実用的な方たちで届ける提案です。  
今回ご紹介するのは、履くだけで体幹を鍛え  
るフィットネスルームシューズ「KAMOLE  
G 2.0」です。最大の特徴は、ラウンド型の  
アウトソール。かかとからつま先への自然な  
重心移動をサポートし、正しい歩き方へと導  
くことで、日常の何気ない歩行を効率的な  
フィットネスへと変えてくれます。

また、土踏まず部分が盛り上がったインソール  
が足裏を心地よく刺激し、姿勢を整えながら  
快適な履き心地を実現。ふくらはぎやお尻な  
ど、歩行に重要な下半身の筋肉へ無理なくア  
プローチできるため、運動不足が気になる方  
にも最適です。  
落ち着いたデザインはどんな生活空間にも自然  
に馴染みます。お母さんには日々の家事を快適  
に、お父さんにはくつろぎの時間をより健やか  
に。毎日の暮らしをアップデートする一足を、感謝  
の言葉とともに贈ってみてはいかがでしょうか。



# 目利き

Buyer's Recommendation

かねたや家具店の  
バイヤーがセレクトしたおすすめアイテムをご紹介します。

01

## Astre -baum- ～あかりが作る、心地よい暮らし～



Astle -baum-  
白熱球:クリアボール球・ホワイトボール球 60W×6灯 ¥37,180  
レトロ球:60W×6灯 ¥47,080  
LED電球:60W相当ボール型LED電球(電球色)×6灯 ¥53,680  
電球なし:¥35,200

木の温もりとゴールドの輝きが美しく調和した、モダンデザインのシーリングライト。放射状に広がるフォルムが、部屋全体にやわらかく光を届けながら、インテリアの主役として存在感を放ちます。シンプルなのに印象的。ナチュラルにも、北歐風にも、モダンにもフィットする万能デザイン。リビングやダイニングにはもちろん、ショップやカフェの空間演出にもお勧めです。本体カラーはホワイト×ナチュラル・ブラック×ブラウンの2種類。電球はクリアボール球・ホワイトボール球・レトロ球・LED電球の4種類から選ぶことができます。組み合わせる電球の種類と可動する3本のアームの可動域により、見る角度や高さによってさまざまな表情を楽しめます。天井に設置するタイプのシーリングライトなので開放感があり、圧迫感を感じません。帰宅後にソファに腰かけ一息ついたときに、お気に入りの照明の温かい光に包まれてリラックスしませんか。“ただ照らす”だけじゃない。空間そのものをデザインする照明を、ぜひ暮らしに取り入れてみてはいかがでしょうか。

バイヤー/小島 彩

02

## 足元から気分を変える! お部屋を彩る「アートなカーペット」

お部屋の印象をパッと手軽に変えたいなら、床の「着替え」をしてみませんか?まるで一枚の絵画を広げたような、遊び心たっぷりのカーペットをご紹介します。



都会的でクールなダークトーン一枚。かすれたような質感と力強いラインがアクセント。置くだけでお部屋の印象がグッと引き締まります。「ちょっと格好いい大人な空間」を目指すなら、おすすめはこれ!

133×195 ¥33,800- 160×230 ¥47,800-  
200×250 ¥64,800-



ナチュラル派の方には、ベージュやブラウンが溶け合うこのデザインがおすすめ。地層や砂紋を思わせる柔らかな表情は、木製の家具との相性バツグンです。家族で過ごすリラックスタイムが、もっと心地よくなりそうです。

133×195 ¥27,800- 160×230 ¥39,800-  
200×250 ¥54,800-



カラフルなラインが躍るイチオシ一枚! テラコッタやマスタードイエローのストライプがリズムよく並び、まるでおしゃれなテキスタイルデザインのような。明るい配色は、お部屋にパッと光が差し込んだような元気を与えてくれます。

133×195 ¥17,800- 160×230 ¥24,800-  
200×250 ¥32,800-

どれも個性豊かなが、意外とどんなインテリアにも馴染むのが不思議なところ。機能的な「敷物」としてだけでなく、自分らしさを表現する「アート」としてお気に入りの一枚を見つけて、素足で過ごす毎日を楽しんでみませんか?

バイヤー/長峰 充幸



お客様のインテリア

My Interior Story

心地よいものに触れ、心穏やかに。  
デザインと機能が調和する、理想の住まいづくり

グレイを基調としたモダンな空間に、天然木の温もりとしなやかな革の質感が溶け込むT様邸。新居の完成に合わせ、友人の設計士さんと共に「自分たちが本当に心地よいと思えるもの」を一つひとつ吟味されました。そこには、日々の暮らしを慈しむための、確かなこだわりがありました。

「洗練された中に、素材の温かみを感じられる素敵なお部屋ですね。家具選びで大切にされたことは何ですか?」  
「私たちが一番大切にしたのは、五感で感じる心地よさです。『触れ心地の良い物に触れていると心が穏やかになりますし、デザインの良い物を見ていると心が幸せになります』。その感覚を信じて、単なる道具としてではなく、長く愛着を持って接することができるとのを選びたいと考えていました。」

「特に、ダイニングの木目やソファの質感にその想いが表れていますね。」「はい。ダイニングはチェリー材の温かみに惹かれました。特にチェアは、職人の手技が感じられる繊細なデザインと、ずっと触れていくような滑らかな手触りにこだわりました。ソファも、上質な革ならではのしなやかさがあり、家族が自然と集まって心からリラックスできる場所になっています。」

「寝室についても、リビングと同様にこだわりをお持ちだと伺いました。」「リビングで穏やかに過ごした後の『眠りの時間』も大切にしたいと考え、

電動ベッドを取り入れました。機能性はもちろんですが、寝室全体の空気感も含めて、一日の終わりに心身をリセットできる空間を目指しました。リビングとはまた違う、静かな安らぎを感じられる場所になったと思います。」

「今回の家具選びにおいて、かねたやがお役に立った部分はありませんか?」  
「担当のスタッフさんには、検討段階から搬入当日までサポートしていただきました。私たちのこだわりを尊重しながら、プロの視点でアドバイスをいただいたことはもちろん、納品の際にも立ち会っていただけただけで、大きな安心感に繋がりました。」

「実際にこの空間で過ごしてみて、今のお気持ちはいかがですか?」  
「ふとした瞬間に、お気に入りの椅子に触れたり、美しい木目を眺めたり。そんな日常の何気ない動作一つひとつに喜びを感じられるようになりました。自分たちが納得して選んだものに囲まれることで、以前よりもずっと、家で過ごす時間が豊かになった気がします。」

### 編集後記

「良いものに触れ、良いものを見る」。T様が大切にされているそのシンプルな哲学は、お住まい全体に穏やかな空気として流れていました。設計士、そして販売担当者。信頼し合えるプロと共に作り上げたこの空間は、時を経るほどに、ご家族にとってかけがえのない「心の拠り所」になっていくはずですよ。



05

かねたやオリジナルソファ「メロウ」



カウチソファ メロウ  
¥198,000(税込)

丸みを帯びたデザインが特徴の新作のワイドカウチソファセットです。カウチ部先端のデザイン、ソファ本体の後ろ姿も丸みを帯びたデザインとなっており、空間を柔らかく落ち着きのある印象に演出し、人気の高い北欧テイストにぴったりです。円形のダイニングテーブルも近年人気が高く、ダイニングシーンとも相性がいいです。カウチ部の横幅は多くのカウチソファと比べ、やや広い設計になっていますが、おくつろぎの際は姿勢をかえたり、複数人での使用や胡坐をかきやすい広いスペースになっているので、自由な過ごし方ができます。また、カウチ部先端のデザインの丸さは、ワイドサイズだからこそバランスが良く、全体のデザインの美しさのポイントとなっています。背もたれはローバックなデザインになっており、総幅は245センチのサイズと広めのカウチセットとなっていますが、角を落とした

丸みデザインのため導線を広く確保ができ、同サイズの角のあるデザインとはコンパクトさを感じさせることから、お部屋全体に開放感を与えます。共柄のクッションは背クッションとして付属されますが、枕として使ったり、背クッションを除いた状態でもソファがご使用になれるため、その際は座面の奥行きが深くなることで広々なスタイルに変更して過ごすこともできます。生地は立体感を感じさせるブークレ調の生地となっており、「ホワイト」「グレー」の二色からお選びいただけますが、ホワイトの地色にはグリーンが、グレーの地色にはブラックが混ぜられているため、より洗練された印象を感じることができます。随時店舗には導入されますので、店頭・催事でぜひお試しください。

バイヤー/伊東和哉

06

1200レンジボードをご検討いただいているお客様へ「ロットン」

扉の開け閉めにストレスを感じないダンパー付きの上台扉。下台は耐荷重30Kgのレールを使用し、箱の奥まで入った地板で耐久性が圧倒的に向上。モイスも標準装備。カウンター天板は傷熱汚れに強いメラミンを使用。OP部分は左右お選びができ、家電収納とゴミ箱収納に切り替えが可能。食器棚は一度買うとほとんど買い替えをしないアイテムです。初期投資を抑え、このグレードの商品を用意できるのはかねたやだけ。



横幅1200奥行490高さ1970

レンジボード ロットン  
¥198,500(税込)

バイヤー/宮下直人

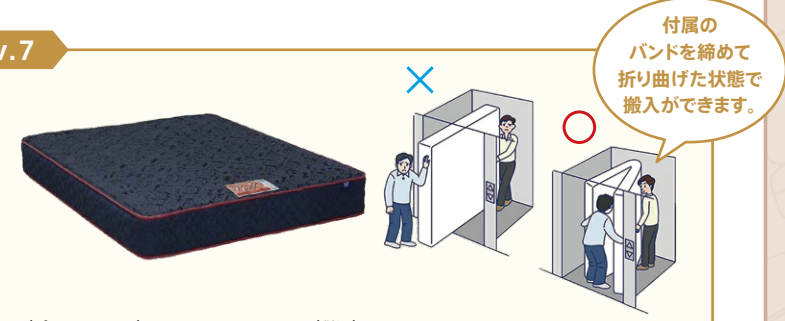
03

気に入った大きいサイズのベッド・マットレスが搬入ができない?どうする?

お気に入りのベッドを購入する際に、「エレベーターに入る?」「2階への階段搬入は無理?」など不安になることもあるかと思いますが、マットレスは家具の中で一番大きなパーツです。搬入の際に、コイルやスプリングを使用した1枚もののマットレスは一般的に折りたたんで小さくすることができません。かと言ってツインにすると段差や隙間が気になるという方が多いと思います。そこで、クイーンサイズ(幅160cm-170cm)等は、そのままと、エレベーターや階段での搬入が出来ない可能性があります。搬入できないと諦める前に安心して搬入できるベッド・マットレスをご紹介します。

①東京ベッドのVキャリア Rev.7

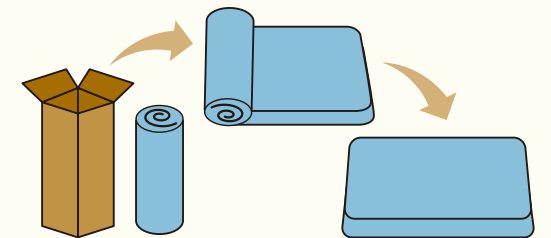
クイーン・キングサイズの1枚マットレスが、V字に折曲げて搬入が可能です。「Vキャリアマットレス」なら、2枚並べた時のようにすき間ができないので、お子様が寝返りをうっても安心です。ご家族みんなで川の字に寝ても、広々快適に過ごせます。



クイーンサイズ:W170xL195xH27cm Rev7 ポピュラー(ポケットコイル) Vキャリア ¥187,000(税込)

②圧縮タイプのマットレス

ロール状にコンパクトに梱包されているため、狭い玄関や階段、エレベーターでもスムーズに運び込めます。梱包サイズが小さいため配送効率が良く、その分、高品質な素材を使いながらも価格が抑えられており、比較的安価のものも多く、最近では品質も上がってきています。



クイーンサイズ:W160xL195x24cm EXE-AN(ポケットコイル) ¥55,000

他にも分割(ジョイント)タイプの検討。業者による吊り上げ搬入(ベランダ等、有料)等の解決策もありますが、1枚マットレスにこだわって上記のマットレスをぜひ、お試しくださいませ。

バイヤー/涌澤政彦

04

チェスト サボナ



60ハイチェスト ¥59,800(税込) 80ハイチェスト ¥64,800(税込) 120ローチェスト ¥64,800(税込)

バイヤー/安藝和真

シギヤマ家具工業のロングセラー商品、サボナチェストをご紹介します。引き出しには通気性の良い桐材を使用、フルオープンレールで中のものを取り出しやすい作りになっています。脚の高さは14cmあるのでお掃除やすく、ロボット掃除機にも対応しています。また、シンプルな飽きのこないデザインでお部屋に自然と馴染みます。コンパクトなサイズもあり一人暮らしのお部屋にもピッタリです。衣替えの季節に収納を見直してみたいかたがでしょうか。



ブザービーターで勝利を取った瞬間。アリーナはまさに熱狂を纏った巨大な生命体へと昇華した！【写真：アルティéri千葉】



千葉が好き。  
房の駅  
FUSANO-EKI

今日はイベントやショッピングで賑わう「海浜幕張駅」に遊びに来ました。幕張メッセやアウトレットがあった、いつ来てもワクワクする活気のある街ですね。そんな駅の改札を出てすぐ、ひとときわ目を引く明るいお店を発見！千葉の名産品がずらりと並ぶ「房の駅」です。

千葉県といえば落花生ですが、房の駅にも落花生関連商品で溢れています。かねたやの公式キャラクター「かねたにゃん」の大事なお友達「ぴーまる」を思い出さずにはいられません(笑)。

定番の殻付きはもちろん、チョコがかかったスイーツ系から、お酒のお供に最適なピリ辛系まで、「えっ、こんな食べ物もあるの?」という新しい発見がいっぱい。ぴーまるにそっくりな可愛い見た目の豆菓子も多くて、自分用にもつついっパケ買いたいそうです。

ここで、お店の方からお預かりしたメッセージをご紹介しますね。

ペリエ海浜幕張の「房の駅」は、千葉ならではの美味しいものが豊富にそろったお店です。定番のお土産はもちろん、房の駅ならではのオリジナ

ル商品も充実。見て楽しく、選んでうれしいラインナップで、贈りものにもご自宅用にもおすすめです。駅直結で立ち寄りやすく、さまざまなシーンで気軽にご利用いただけます。千葉の魅力を感じながら、ぜひお気に入りの一品との出会いをお楽しみください。

メッセージにある通り、本当に「これにしようかな」って迷う時間まで楽しくなっちゃった空間でした。かねたやで家具を選ぶときも「これだ!」というお気に入りを見つけた時の喜びは格別ですが、美味しいものとの出会いもまた、毎日の暮らしをハッピーに彩ってくれますよね。お買い物帰りやレジャーのついでに、ぴーまるの仲間たちを探しにぜひ立ち寄ってみてください!私も今日は自分へのご褒美をたっぷり買い込んで、大満足の帰り道になりました。



ペリエ海浜幕張 房の駅  
所在地 千葉県千葉市美浜区ひび野2-110 改札外フロア  
営業時間 9:00~21:00(年中無休)  
Tel 043-307-8900  
URL https://fusanoeki.fusa.co.jp/



かねたにゃん  
ぴーまる

# 「熱狂」を纏っていく。

## Bリーグ、アルティéri千葉。アリーナの鼓動と、自宅で味わう余韻

### バスケットボールは好きですか?

かつて聞いたことのあるその問いかけを、今自身に投げてみる。正直に言えば、ルールさえ詳しくなかったかもしれない。けれど、千葉ポートアリーナのゲートをくぐり、ブラックネイビーの洗練された空間に足を踏み入れた瞬間、答えはもう決まっていた。

### 「大好きです」

——そう確信するのに、時間は必要なかった。私たちが提案するのは、心地よい家具だけではありません。日々の暮らしをより豊かに、そして情熱的に彩る「体験」もその一つです。

### 日常の扉を開け、非日常の世界へ。

そこは「家具店」の私たちが知る心地よさは正反対の、痺れるような刺激に満ちていた。暗転した会場に響く重低音、一筋の光に照らされるコート。アルティéri千葉のホームゲームは、単なる試合ではなく、五感を揺さぶる「ドラマ」だ。観客席に身を沈めた瞬間、日常のノイズは消え、純粹な期待感に包まれる。

5,000人と共鳴する瞬間「ライブ」でしか触れられない、感情の最前線。

試合が始まれば、一秒たりとも目が離せないドラマが加速する。激しくぶつかり合う肉体の音、「ゴールネット」が揺れる。「シュツ」という小気味よい響き。逆転のシュートが決まった瞬間、見知らぬ隣の人と拳を突き出し、言葉にならない歓喜を分かち合う。5,000人の鼓動がシンクロするあの一体感は、どんな高精細なモニターを通して味わえない、生のエネルギーそのものだ。

静寂と余韻の特等席。熱狂を持ち帰り、日常で解き放つ。

興奮で火照った体を夜風で冷ましながら帰宅し、ようやく自分だけの「特等席(ソファ)」へ。今日、一番のプレーを思い出しながら、お気に入りの椅子でゆっくりと深呼吸する。アリーナでの「動」があるからこそ、家で「静」がより深く、贅沢に感じられる。ライブで心を震わせ、家でその余韻を慈しむ。そんな「多方向」な楽しみ方が、私たちの暮らしを鮮やかに彩ってくれる。



詳細はこちら



**カウチソファ** メロウ/かねたやオリジナル  
W245×D151×H82cm ¥198,000-



**ダイニングセット**  
ルイ/かねたやオリジナル  
Φ120×H73cm ¥128,000-  
QUEEN B chair/moda en casa  
W53×D62×H77×SH45.5cm ¥36,300-



**テレビボード**  
HUMLA 152 TV shelf/moda en casa  
W152.5×D34.5×H45cm ¥115,500-

くつろぐ時間も、ちよつと仕事する時間も、  
どちらも大切にしたい。  
そんなふたりにちょうどいい、スモールオ  
フィスのある暮らし。  
ダイニングの一角にさりげなくデスクを取り  
入れて、オンもオフも無理なく切り替えら  
れる空間に。  
ナチュラルな色合いにテラコッタのアクセッ  
トをプラスすることで、シンプルだけどちょつ  
と気分が上がるインテリアに仕上げました。  
それぞれの時間も、ふたりの時間も、心地よく、  
新しい暮らしをもっと自由に楽しんでみま  
せんか？



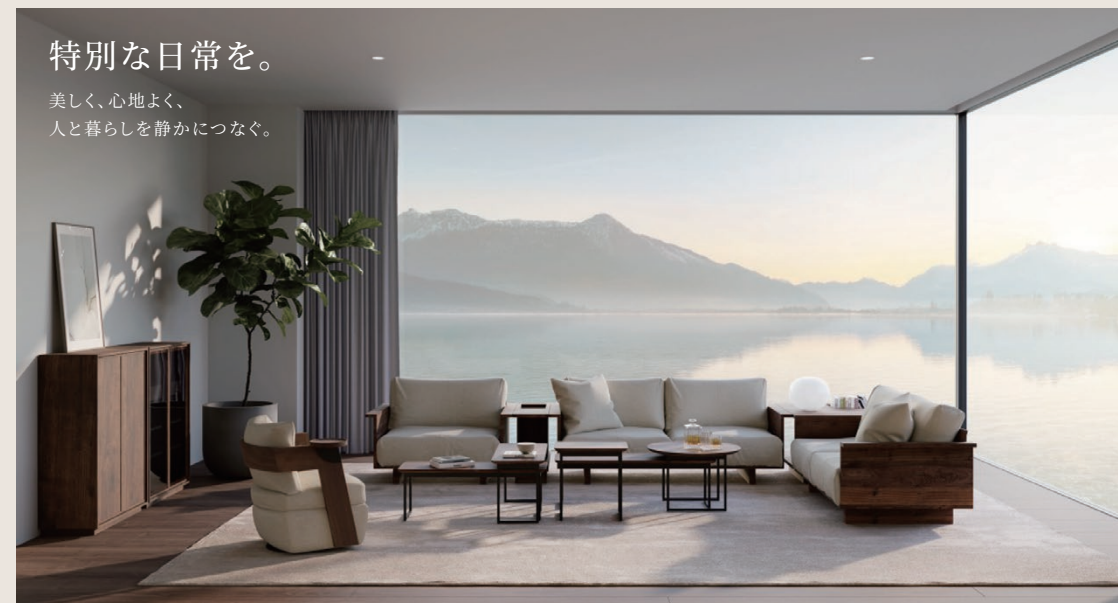
**オフィスチェア&デスク**  
チェア:Sienna/かねたやオリジナル  
W73.5×D72×H108-115.5cm ¥49,800-  
デスク:エイトデスク/関家具  
W150×D50×H72cm ¥52,800-

# HIRASHIMA

情報にあふれ、すべてが速くなり続ける時代に。木に触れ、光の移ろいを感じ、静かな時間に身を置く。自然の一部だった人が、本来の自分を取り戻す。暮らしを整え、寛ぎ、毎日を大切に丁寧に、そして上質に。HIRASHIMAは、そんな「特別な日常」を届けるために、家具づくりを続けています。1988年に福岡県柳川市で創業したHIRASHIMAは、2000年頃よりデザイナー・森宣雄氏とともにオリジナル家具の製造をスタート。2011年からは現代表である平島美奈子と森氏による2人3脚での製品開発が始まりました。凛としたシンプルな造形に、温かみのあるダイナミックな素材感を掛け合わせ、新しいライフスタイルを提案する機能性を持ったプロダクト。余計なものをそぎ落としたシンプルな造形と、ウォールナットやオークの無垢材が持つ豊かな質感を掛け合わせることで、見た目の美しさと使い心地の良さを両立しています。製品は全て自社工場丁寧な仕上げられ、使い込むほどに色味や風合いが変わる経年変化も、HIRASHIMAの家具ならではの楽しみのひとつです。

## 特別な日常を。

美しく、心地よく、  
人と暮らしを静かにつなぐ。



## LIBERIA PLUS LD Style

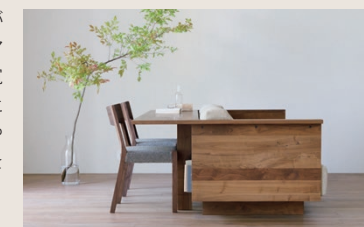
ソファで食事と寛ぎを同じ空間で共有できるLDスタイル。家族がひとつの場所に自然と集まり、それぞれの時間を過ごしながらも、同じ空気を共有する—HIRASHIMAが提案する、新しい暮らしの形です。



「家具を置く」のではなく、「暮らしを整える」—その違いが、HIRASHIMAの家具が置かれた部屋に、独特の空気感を生み出します。

## CAMELLA Counter Sofa

ソファの背面からカウンターがずっと延びたデザインは、ミニマルでありながら大胆。ひとは寛ぎ、ひとは作業をする—ひとつの家具が、家族の時間をゆるやかにつなぎます。HIRASHIMAを象徴するアイコン的な存在です。



## AGILE Circle Dining Table



柔らかな丸みとシャープなラインが調和したサークルダイニングテーブル。オーク無垢材の温かみと、天板の縁に施された繊細な造形が特徴的。隠れた棚板や座りやすく緻密に計算された四本脚のなど、機能性とデザイン性が美しく融合しています。

オンラインでも買い物ができます/  
**新規会員登録で  
クーポンプレゼント!**  
オンラインストアはこちらから▶



## 地域紹介

# Local introduction

早いものでゴールデンウィークがやってきました。

今年も千葉県内の隠れた名所や名店を紹介してまいりますので楽しみにしてくださいね。

今回は、かねたや海浜幕張店や幕張メッセの南エリアである千葉みなと周辺を紹介します。

- ① **千葉ポートタワー** 【絶景】千葉港のシンボル。ハーフミラーガラスに覆われたタワーの展望室(高さ125m)からは、東京湾の大パノラマや富士山を一望できます。
- ② **千葉県立美術館** 【アート】千葉県にゆかりのある近代作家の作品を中心に、日本画、洋画、彫刻、工芸など多彩なコレクションを所蔵。
- ③ **ケーズハーバー** 【体験・グルメ】旅客船ターミナル複合施設。館内にある高さ8.5mの巨大水槽と食事が楽しめるレストラン、千葉港を巡る観光船が出航しています。
- ④ **千葉ポートアリーナ** 【スポーツ・イベント】収容人数約5000人の大型屋内スポーツ施設。Bリーグ「アルティエリ千葉」のホームアリーナでもあります。
- ⑤ **かねたや幕張新都心店** 【ショッピング】国内外の有名メーカーやインテリア雑貨、カーテンまで幅広く取り扱う、県内最大級の超大型インテリアショップです。



① 千葉ポートタワー



② 千葉県立美術館



⑤ かねたや幕張新都心店



千葉みなと駅周辺



③ ケーズハーバー



④ 千葉ポートアリーナ

### かねたや 成田店

● 千葉県成田市不動ヶ岡2163 ● 電話番号 / 043-296-1211 ※お問い合わせ代表窓口 ● 営業時間 / 10:30~18:00

## この冊子の感想をお聞かせください

ご回答いただいた方の中から、抽選で10名様に「今治ウォッシュタオル」をプレゼントいたします。抽選プレゼントをご希望の方は最後に連絡先をご記入下さい。なお、当選発表は商品の発送をもってかえさせていただきます。

※カラーのご指定はできませんので予めご了承ください。

抽選で10名様にプレゼント!



アンケートのお答えはこちらから ▶



応募締切：2026年6月31日まで

## お得なセール情報や店舗からのお知らせなど発信中!

Instagram @ROOMDECO1954

LINE @ROOMDECO



kanetaya.com

## かねたや

幕張新都心店

千葉県千葉市美浜区ひび野1-7  
ROOMDECO 1-2階  
☎ 043-296-1211

発行：株式会社かねたや家具店（2026年4月）

※掲載価格は、2026年4月現在のものととなります。

